



# INTERÁGUAS

Programa de Desenvolvimento do  
SECTOR ÁGUA



**Ministério do  
Meio Ambiente**

**Ministério das  
Cidades**

**Ministério da  
Integração Nacional**



# INTERÁGUAS

## Sumário

Justificativa

Objetivos

Componentes

Financiamento e Valores

Executores e outras Instituições Envolvidas

Arranjo Institucional

Exemplos de Ações Previstas

Critérios de Elegibilidade das Atividades

Características e Aspectos Operacionais

Acesso a Informações



# INTERÁGUAS

## Justificativa

- Necessidade de buscar uma **melhor articulação e coordenação de ações no setor água**, melhorando sua capacidade institucional e de planejamento integrado;
- Necessidade de criar um **ambiente integrador** tanto na proposição quanto na execução das ações do setor;
- Necessidade de dar **continuidade a programas setoriais exitosos** (PMSS, PROÁGUA, etc.) e um tratamento mais adequado de temas transversais prioritários;
- Necessidade de fortalecer iniciativas de **articulação intersetorial** já em curso que visam a aumentar a eficiência no uso da água e na prestação de serviços associados.



# INTERÁGUAS

## Objetivos

Contribuir para o **fortalecimento da capacidade de planejamento e gestão no setor água**, com vistas a:

- i. aumentar a **eficiência no uso da água e na prestação de serviços**;
- ii. aumentar a **oferta sustentável de água** em quantidade e qualidade adequadas aos usos múltiplos; e
- iii. melhorar a aplicação de recursos públicos no setor água, com a consequente **redução de deseconomias** causadas por deficiências na articulação e na coordenação intersetoriais.



# INTERÁGUAS

## Componentes

- **Componente 1 – Gestão de Recursos Hídricos**
- **Componente 2 – Água, Irrigação e Defesa Civil**
- **Componente 3 – Abastecimento de Água e Saneamento**
- **Componente 4 – Coordenação Intersectorial e Planejamento Integrado**
- **Componente 5 – Gerenciamento, Monitoramento e Avaliação**

Cada um dos quatro primeiros componentes desdobra-se em três subcomponentes:

- Subcomponente Planejamento e Gestão
- Subcomponente Estudos e Projetos
- Subcomponente Fortalecimento Institucional



# INTERÁGUAS

## Financiamento e Valores

### Acordo de Empréstimo com o Banco Mundial

|                      |                           |
|----------------------|---------------------------|
| Valor do Empréstimo: | US\$ 107.332.500,00 (75%) |
| Contrapartida:       | US\$ 35.777.500,00 (25%)  |
| Valor total:         | US\$ 143.110.000,00       |
| Prazo de Execução:   | 5 (cinco) anos            |



# INTERÁGUAS

## Valores por Componente e Executor

(US\$ mil)

| POR COMPONENTE   | Empréstimo     | Contrapartida | Total          | %             |
|--|----------------|---------------|----------------|---------------|
| Componente 1 - Gestão de Recursos Hídricos                         | 33.141         | 11.075        | 44.216         | 30,90         |
| Componente 2 - Água, Irrigação e Defesa Civil                      | 30.531         | 10.203        | 40.734         | 28,46         |
| Componente 3 - Abast. de Água e Saneamento                         | 24.314         | 8.125         | 32.439         | 22,67         |
| Componente 4 - Coordenação Intersectorial e Planejamento Integrado | 15.711         | 5.250         | 20.961         | 14,65         |
| Componente 5 - Gerenciamento, Monitoramento e Avaliação            | 3.367          | 1.125         | 4.492          | 3,14          |
| <b>SUB-TOTAL</b>   | <b>107.064</b> | <b>35.778</b> | <b>142.842</b> | <b>99,81</b>  |
| Front-end Fee  | 268            | -             | 268            | 0,19          |
| <b>TOTAL</b>   | <b>107.332</b> | <b>35.778</b> | <b>143.110</b> | <b>100,00</b> |
|  | 75%            | 25%           | 100%           |               |

| POR EXECUTOR                      | COMPONENTE     |                |              | Total          | %             |
|-----------------------------------|----------------|----------------|--------------|----------------|---------------|
|                                   | Setorial       | Intersectorial | Monitoria    |                |               |
| Ministério do Meio Ambiente       | 44.216         | 6.987          | 1.498        | 52.701         | 36,89         |
| Ministério da Integração Nacional | 40.734         | 6.987          | 1.497        | 49,218         | 34,46         |
| Ministério das Cidades            | 32.439         | 6.987          | 1.497        | 40.923         | 28,65         |
| <b>TOTAL</b>                      | <b>117.389</b> | <b>20.961</b>  | <b>4.492</b> | <b>142.842</b> | <b>100,00</b> |
|                                   | 82,18%         | 14,67%         | 3,14%        | 100%           |               |



# INTERÁGUAS

## Executores

### **Ministério do Meio Ambiente**

Secretaria de Recursos Hídricos e Ambiente Urbano – SRHU  
Agência Nacional de Águas – ANA

### **Ministério da Integração Nacional**

Secretaria de Infraestrutura Hídrica – SIH  
Secretaria Nacional de Defesa Civil – SEDEC  
Secretaria Nacional de Irrigação – SENIR

### **Ministério das Cidades**

Secretaria Nacional de Saneamento Ambiental – SNSA

## Instituições Potencialmente Envolvidas

**Ministério de Minas e Energia**

**Ministério dos Transportes**

**Ministério da Agricultura, Pecuária e Abastecimento**

**Ministério do Desenvolvimento Agrário**

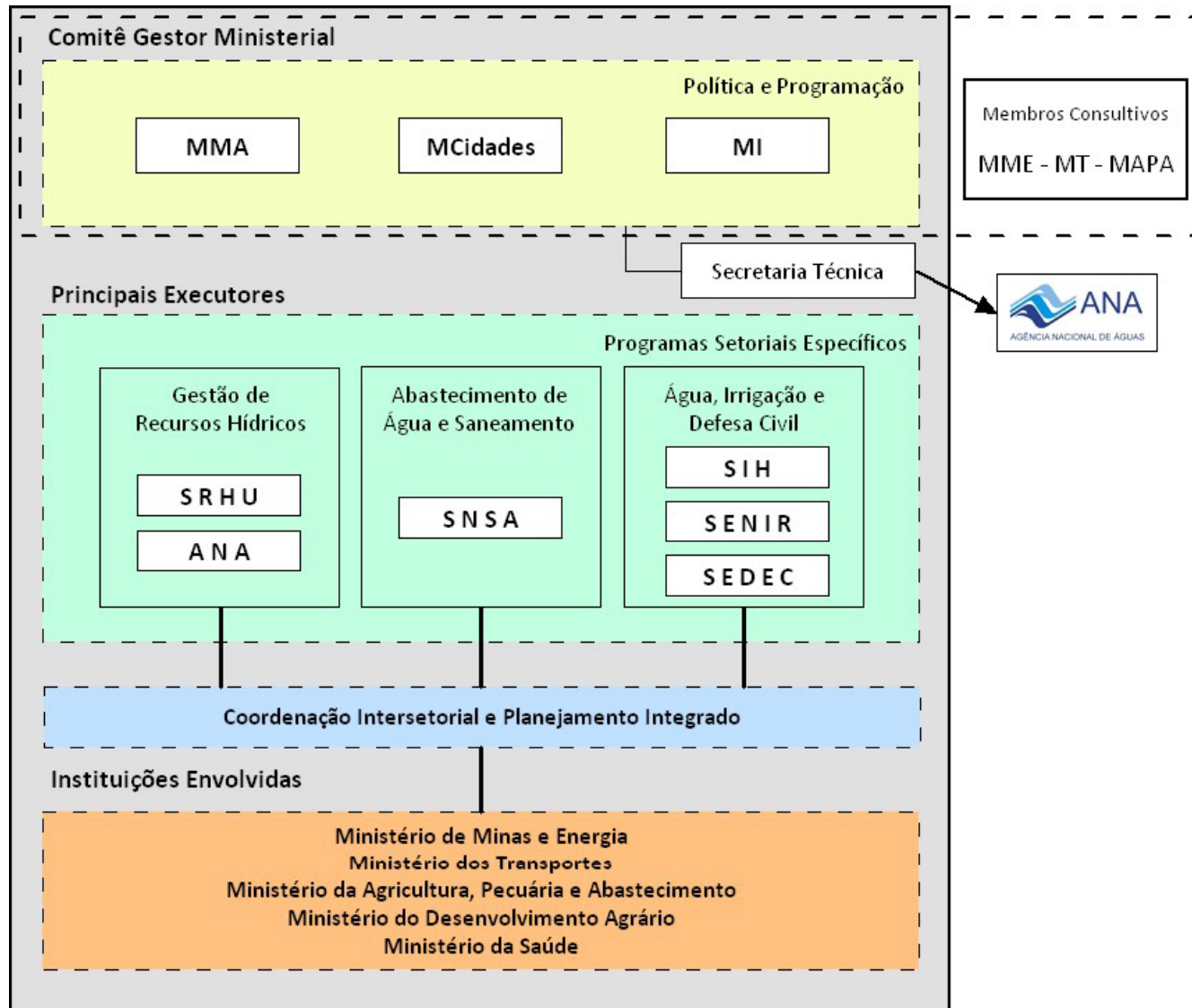
**Ministério da Saúde**





# INTERÁGUAS

## Arranjo Institucional





# INTERÁGUAS

## Exemplos de Ações Previstas

### Componente 1 – Gestão de Recursos Hídricos

- Avaliação e Revisão dos Arcabouços Legais para Gestão dos Recursos Hídricos;
- Implementação do Plano Nacional de Recursos Hídricos, dos Planos Estaduais de Recursos Hídricos e dos Planos de Bacias Hidrográficas;
- Modernização e Ampliação da Rede Nacional de Monitoramento dos Recursos Hídricos;
- Implementação dos Instrumentos de Gestão dos Recursos Hídricos;
- Planejamento e Implementação de um Programa Nacional de Capacitação em Gestão de Recursos Hídricos;
- Apoio à Gestão Integrada de Águas Urbanas, incluindo Modelos de Gestão de Resíduos Sólidos.



# INTERÁGUAS

## Exemplos de Ações Previstas

### Componente 1 – Gestão de Recursos Hídricos

- Estudos de Viabilidade;
- Estudos Hidrogeológicos;
- Projetos Demonstrativos de Conservação e Reuso da Água;
- Sistemas de Suporte à Decisão;
- Modelos Matemáticos de Avaliação da Quantidade e da Qualidade das Águas;
- Prevenção e Controle de Eventos Críticos, incluindo Mudanças Climáticas;
- Base Cartográfica e Mapeamento Hidrográfico;
- Proteção de Mananciais Urbanos e Rurais;
- Segurança Hídrica em Áreas Urbanas;
- Desenvolvimento de Mecanismos Financeiros e de Instrumentos para a Gestão Ambiental Urbana, incluindo a de Resíduos Sólidos.



# INTERÁGUAS

## Exemplos de Ações Previstas

### Componente 1 – Gestão de Recursos Hídricos

- Fortalecimento das Instituições Responsáveis pela Gestão dos Recursos Hídricos, Conselhos de Recursos Hídricos, Órgãos Gestores, Agências e Comitês de Bacias Hidrográficas, Associações de Usuários de Água, etc;
- Desenvolvimento e Implementação de Campanhas de Mobilização Social e Educação; e Programas de Comunicação e Divulgação;
- Sustentabilidade Econômica e Financeira da Gestão de Recursos Hídricos;
- Apoio a Cooperação Sul-Sul no Setor Água;
- Monitoramento e Melhoria da Capacidade Institucional do SINGREH.



# INTERÁGUAS

## Exemplos de Ações Previstas

### Componente 2 – Água, Irrigação e Defesa Civil

- Desenvolvimento de Critérios de Seleção de Projetos de Infraestrutura Hídrica;
- Desenvolvimento de Sistema de Informação para Infraestrutura Hídrica;
- Estudos de Viabilidade Técnica, Econômica, Social, Financeira e Ambiental de Infraestruturas Hídricas;
- Planos de Segurança de Barragens;
- Implementação da Política Nacional de Irrigação;
- Planos Estaduais e Nacional de Irrigação;
- Desenvolvimento de um Plano e de um Sistema de Gestão de Risco de Desastres;
- Apoio às Instituições Responsáveis pelas Áreas de Infraestrutura Hídrica, Irrigação e Defesa Civil



# INTERÁGUAS

## Exemplos de Ações Previstas

### Componente 3 – Abastecimento de Água e Saneamento

- Implementação do Plano Nacional de Saneamento Básico – PLAN SAB e do Sistema Nacional de Informações em Saneamento Básico – SINISA;
- Desenvolvimento e Expansão da Rede Nacional de Capacitação e Extensão Tecnológica em Saneamento Ambiental – ReCESA;
- Assistência Técnica aos Estados e Municípios para a Elaboração de Planos de Saneamento Básico;
- Assistência Técnica para a Ampliação e Melhoria dos Serviços de Saneamento;
- Expansão do Sistema Integrado de Gestão de Serviços de Saneamento – GSAN;
- Implementação do Projeto Com+Água;
- Integração, Ampliação e Atualização dos Sistemas Desenvolvidos pelo PMSS;
- Apoio ao Desenvolvimento de Projetos que Adotem os Mecanismos de Desenvolvimento Limpo em Saneamento Básico;
- Fomento à Gestão Associada dos Serviços de Saneamento Básico, incluindo a Criação de Consórcios Públicos.



# INTERÁGUAS

## Exemplos de Ações Previstas

### Componente 4 – Coordenação Intersectorial e Planejamento Integrado

#### Foco nas Bacias dos rios São Francisco e Araguaia-Tocantins

- Integrar o Planejamento e a Regulação dos Recursos Hídricos e os Setores de Saneamento, Energia e Navegação;
- Ações de Revitalização de Bacias Hidrográficas;
- Avaliação Ambiental Estratégica de Bacias Hidrográficas;
- Identificação e Implementação de Programas de Pagamento por Serviços Ambientais;
- Projetos de Incentivo ao Uso Racional da Água;
- Integração entre os diversos Sistemas de Informação e Bases de Dados Setoriais;
- Apoiar o Estabelecimento de Mecanismos Permanentes e Estruturas de Articulação e Coordenação das Ações do Governo Federal no Setor Água.



# INTERÁGUAS

## Exemplos de Ações Previstas

### Componente 5 – Gerenciamento, Monitoramento e Avaliação

- Acompanhamento das Ações, de modo a Assegurar o Cumprimento das Metas, dos Cronogramas e dos Objetivos do Programa;
- Desenvolvimento e Implantação de Sistema de Monitoramento e Avaliação;
- Elaboração e Implementação do Plano de Comunicação;
- Demais Ações Necessárias para Monitorar e Avaliar as Ações do Programa.





# INTERÁGUAS

## Critérios de Elegibilidade das Atividades

- Alinhamento com os **objetivos do Programa**;
- Atendimento às **Políticas de Salvaguardas Ambientais e Sociais**;
- **Respaldo Legal** – Legislações Federal e Estaduais;
- Alinhamento com os **Planos Setoriais** existentes;
- **Termos de Referência/Especificações e Orçamento Básico detalhado**;
- **Equipe técnica de acompanhamento**, formalmente designada;
- Aporte de **contra-partida financeira**, para o caso em que o proponente também seja co-executor;
- Capacidade de operar com as **Diretrizes do Banco Mundial para licitações**, para o caso em que o proponente também seja co-executor.



# INTERÁGUAS

## Características e Aspectos Operacionais

- A abrangência do INTERÁGUAS é **todo o território nacional**.
- Cabe a cada executor definir a concentração das suas **atividades setoriais**.
- As **atividades intersetoriais** serão prioritariamente concentradas nas Bacias dos rios São Francisco e Araguaia-Tocantins.
- As **atividades intersetoriais**, por envolverem mais de uma instituição, serão coordenadas pelo executor que tiver maior afinidade com a atividade pretendida, a critério do Comitê Gestor do Programa.
- A **Secretaria Técnica do Programa**, integrada pelos três Ministérios executores, estará atenta para evitar que haja superposição de atividades.



# INTERÁGUAS

## Características e Aspectos Operacionais

- As atividades propostas serão **avaliadas durante o primeiro ciclo\*** para, **preferencialmente, serem iniciadas no segundo ciclo**. Caso atendam a todos os critérios de elegibilidade, poderão ser iniciadas ainda no primeiro ciclo.
- Para atividades com **abrangência restrita a um único beneficiário**, os recursos financeiros poderão ser descentralizados por convênio para a ação específica, somente no caso em que o proponente possa ser co-executor da atividade.
- Para atividades com **abrangência em mais de um beneficiário**, o Executor Nacional fará a contratação da atividade e o acompanhamento será realizado em conjunto com os beneficiários envolvidos, com a criação de uma Comissão Técnica de Acompanhamento e Fiscalização.

\* Cada ciclo possui 18 meses.



**Brasil**  
República Federativa do Brasil

# INTERÁGUAS

Acesso a Informações

**Maiores Informações:**

**[www.ana.gov.br/interaguas](http://www.ana.gov.br/interaguas)**